

Las arañas comunes que se encuentran alrededor de la casa y otros edificios

Por Lee Townsend y Ken Yeargan
 La Universidad de Kentucky, Escuela de la Agricultura



araña de tele
en embudo



araña saltarina



araña cangrejo



araña de familia
telaraña

Las arañas suelen evocar dos imágenes—las telarañas y las picaduras. Muchas veces se asocian las telarañas con casas abandonadas, descuidadas o embrujadas, mientras que los animales son relacionados con una picadura dolorosa o mortal. La pregunta inmediata: “¿es ésta una viuda negra o una reclusa marrón?”.

Las arañas son abundantes (más de 1,000,000 individuos por acre en un campo de hierba) y se puede encontrarlas en casi cualquier lugar, desde el armario en el dormitorio hasta el nivel de 22,000 pies en la Montaña Everest. Hay alrededor de 2,500 especies distintas en Norte América. Unas viven en agujeros en el suelo mientras otras se pueden encontrar debajo de piedras o troncos. Las que prefieren áreas oscuras y sombreadas pueden ocurrir en sótanos o bodegas. Estas especies pueden establecerse en la casa.

La mayoría de arañas encontradas en la casa o en edificios son “invasores accidentales” que han entrado alrededor de las puertas, ventanas, u otras aberturas. Las casas que están en áreas arboladas o con cimientos naturalizados y con vegetación pueden ser más propensas a invasión frecuente porque los alrededores son ideales como hábitat de arañas.

Las arañas son beneficiosas—se alimentan por la mayor parte de insectos pequeños. Unas arañas atrapan su presa en telarañas o cepos; otras son cazadoras activas que utilizan visión excelente para acechar su comida. Virtualmente todas las arañas tienen glándulas de veneno que juntan con los colmillos. Usan el veneno producido en las glándulas para matar o paralizar la presa y para la defensa. Solamente pocas especies, como la viuda negra

y la reclusa marrón, tienen el veneno que es muy tóxico o dañoso para los humanos.

La mayoría de especies no intentan a picar; muchas tienen los colmillos que no son capaces de agujerar la piel. Sin embargo, unas especies picarán, con resultados similares a un agujón de una avispa o abeja. Hay el riesgo de que una persona pudiera tener una reacción alérgica al veneno de la araña.

Las arañas comunes de Kentucky

La araña lcosa



La araña lcosa, también llamada “araña del suelo” o “araña lobo” es muy común. La mayoría son de color marrón oscuro. Estas arañas cazan activamente para la presa y no usan las telarañas ni trampas. La araña lcosa inhabita áreas cubiertas

de hierba u hojas y puede ser activa durante del día o por la noche. La hembra lleva un saco de huevos en el trasero y la cría monta en su espalda por un rato después de eclosionar.

La araña lcosa puede parecer feroz o agresivo por sus movimientos rápidos. Tiene los colmillos fuertes y puede picar si sea disturbada o pellizcada. La araña lcosa no vive dentro de edificios pero es un “invasor accidental” muy común.

La araña de tele en embudo

La araña de tele en embudo/ la araña embudo (Agelenidae) se parece a la araña lcosa pero tiene un par de tubos largos y distintivos a la base del abdomen que tejen seda para la telaraña. Esta araña construye una telaraña horizontal que tiene una salida de forma embudo. Las telarañas son más obvias cuando cubiertas de rocío por la mañana. La araña embudo vive en arbustos, la hierba, debajo de piedras o en escombras-- es raro para verlas en la casa.

La araña de la pesca

La araña de la pesca (*Pisauridae*), cazadora activa, es una de las arañas más grande del este de los Estados Unidos. Prefiere áreas húmedas, como alrededor de arroyos u



otros cuerpos de agua, pero se puede encontrarla en los sótanos y otras partes húmedas de los edificios. La araña de la pesca tiene las pintas típicas de una araña lcosa.

La araña saltarina



La araña saltarina (Saltícido) tiene una forma distinta y patas anteriores fuertes y largas. Muchas de estas arañas son de color vivo o iridiscente. Gracias a dos ojos muy grandes en la cara, la araña saltarina tiene la visión mejor de todas las arañas.

La araña saltarina sigue su presa y se abalanza desde una distancia pequeña. A veces estas arañas vagan dentro de la casa y pueden pasar el invierno allí.

La araña cangrejo



La araña cangrejo (*Thomisidae*) tiene dos pares anteriores de patas largas. Acechan para presa insecto en plantas, flores, troncos o tierra. Entran en edificios raramente y no viven adentro.

La araña del saco

La araña del saco (de los clubiónidos) vive en el follaje o en el suelo. Construye refugios tubulares debajo de piedras, o en hojas enrolladas o hierbas dobladas. Una especie de color amarillo claro o verde claro teje tubos de seda en hojas de arbustos y puede dar una picadura dolorosa.

La araña del sótano

La araña del sótano (*Pholcidae*) también llamada “papaíto de piernas largas” o “araña de patas largas”, tiene, como indican estos nombres comunes, las patas largas y delgadas. Construye telarañas irregulares en lugares oscuros. Muchas veces se suspende con las patas arriba, debajo de la telaraña.

La araña del orbe

Las araña del orbe (*Araneidae*), incluyen a las arañas del jardín y sus parientes. Tejen telarañas de orbes clásicos que consisten de rayos y espirales de seda. Tienen vista mal y caminan con dificultad en cualquier otra materia

que no es la telaraña. Ocurren raramente dentro de edificios pero viven frecuentemente en o alrededor de los muros exteriores. Dos miembros espectaculares del grupo son la araña del jardín, grande, de color negro y amarillo, y la araña marmoleada con un abdomen de color amarillo-naranja que tiene pintas de color violeta. La primera suele construir las telarañas en espacios abiertos con mucho sol en los jardines o alrededor de la casa y en la hierba alta. La araña marmoleada prefiere las áreas arboladas. Unos miembros de la familia, conocidos como la araña con espinas en la barriga (ejemplo a la derecha) tienen púas como espinas en el abdomen. Viven usualmente en áreas arboladas



La arañas de la familia “telaraña” (*Theridiidae*)

Las arañas telarañas construyen telarañas irregulares dentro de la casa o afuera y suelen suspenderse con las patas arriba. Las telarañas ocurren en lugares protegidos, a veces en edificios.

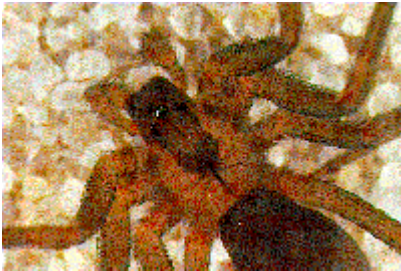


Típicamente, estas arañas tienen un abdomen esférico. La araña de la casa, un miembro de esta familia, vive frecuentemente en los edificios, situando su telaraña en los rincones de cuartos o ventanas. La araña viuda negra es un miembro de esta familia también. Una hilera de cerdas pequeñas en las patas traseras ayuda a envolver la presa de la araña en seda. Como resultado, este grupo se llama también arañas de “pie de peine”.

Las arañas marrones

Las arañas marrones (*Loxoscelidae*) son conocidas también como las arañas reclusas. El miembro más famoso de esta familia es la reclusa marrón que tiene una pinta en forma de violín en la espalda del segmento anterior del cuerpo. Estas arañas tienen solo seis ojos, mientras que otras arañas tienen ocho. Las arañas marrones construyen una telaraña de seda pegajosa que ayuda a atrampar la presa.

La picadura de una reclusa marrón es muy seria. Es asociada con la destrucción de tejidos y puede requerir el tratamiento quirúrgico. Se puede leer más sobre la araña reclusa marrón en [ENTfact 631: La araña reclusa marrón](#) (disponible en español).



La araña reclusa marrón (izquierda, de M. Johnson, Universidad de Kentucky Entomología) y vista de primer plano, mostrando la pinta en forma de violín (derecha, cortesía de la Universidad de Florida).

Imágenes: R. Bassin, Universidad de Kentucky Entomología, salvo Araña Cangrejo y vista de primer plano de la araña reclusa marrón: Universidad de Florida, y la araña viuda negra: USDA (Departamento de Agricultura de los EE. UU.) Insect and Plant Disease Slide Set.

Traducido por Megan Potter

Revised August, 2008